

## Nota Stampa

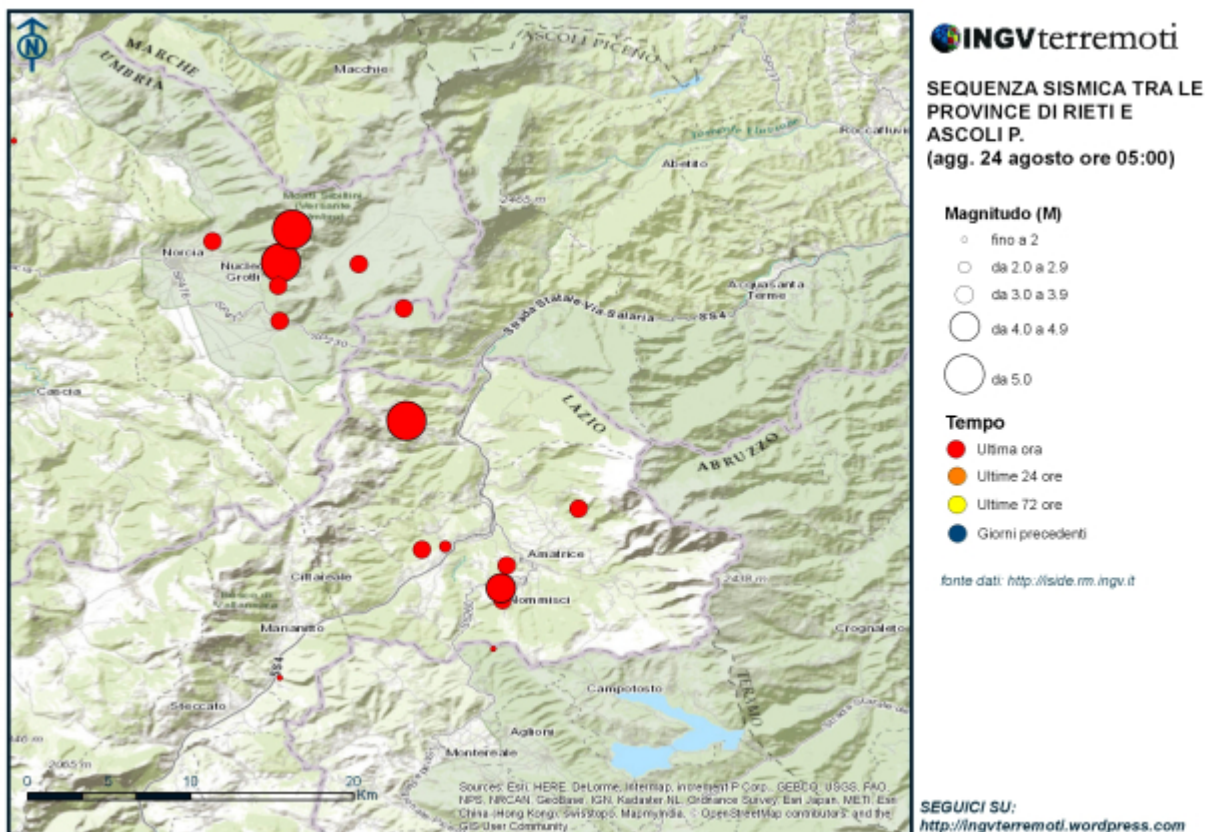
Roma, 24 agosto 2016

**Oggetto: Terremoti nelle province di Rieti, Ascoli Piceno e Perugia: aggiornamento ore 5.00**

Gentile Collega,

In riferimento agli eventi sismici, avvenuti questa mattina nelle province di Rieti, Ascoli Piceno e Perugia, ti segnalo la nota di aggiornamento pubblicata sul Blog INGVterremoti dell'Istituto nazionale di geofisica e vulcanologia (Ingv), dove potrai trovare in seguito ulteriori approfondimenti. Dopo il terremoto di magnitudo ML 6.0 delle 03:36 si sono verificati altri eventi sismici nell'area, con due scosse più forti di magnitudo ML 5.1 e ML 5.4 alle 04:32 e alle 04:33 rispettivamente, a 5 km da Norcia (PG).

Di seguito la mappa dei terremoti localizzati fino ad ora (ore 5.00).



Terremoti localizzati fino alle ore 5.00. Il cerchio rosso più grande al centro della figura è il terremoto di magnitudo 6.0. In alto, i due cerchi grandi rossi sono gli eventi di magnitudo 5.1 e 5.4.

**Link al Blog INGVterremoti:**

<https://ingvterremoti.wordpress.com/2016/08/24/terremoti-nelle-province-di-rieti-ascoli-piceno-e-perugia-aggiornamento-ore-5-00/>

**Per ulteriori informazioni sono disponibili:**

Alessandro Amato, dirigente di ricerca Ingv, cell. 335/7436974, Andrea Tertulliani, dirigente di ricerca Ingv, cell. 329/4154472

*(recapiti per uso professionale da non pubblicare)*

Cordiali saluti.

=====  
Silvia Mattoni  
Coordinatore Ufficio Comunicazione e Capo Ufficio Stampa  
Istituto Nazionale di Geofisica e Vulcanologia  
Via di Vigna Murata, 605 - 00134 Roma  
Tel. 06/51860514  
Cell. 328/6250729 – 347/0970621  
e-mail: [silvia.mattoni@ingv.it](mailto:silvia.mattoni@ingv.it)  
web: [www.ingv.it](http://www.ingv.it)  
=====